

1^ο

**ΣΚΑΚΙΣΤΙΚΟ ΟΜΑΔΙΚΟ
ΤΟΥΡΝΟΥΑ 4ΠΛΗΣ
ΣΚΑΚΙΕΡΑΣ
ΘΕΣΣΑΛΟΝΙΚΗΣ**

- ΓΙΑ ΠΡΩΤΗ ΦΟΡΑ ΣΤΗΝ ΕΛΛΑΔΑ

**Ομαδικό πρωτάθλημα σε 4πλες
σκακιέρες**

ΕΝΑΡΞΗ: ΣΑΒΒΑΤΟ 6 ΟΚΤΩΒΡΙΟΥ 2012, ΩΡΑ 18.00

ΛΗΞΗ: ΣΑΒΒΑΤΟ 6 ΟΚΤΩΒΡΙΟΥ 2012, ΩΡΑ 20.00

ΤΟΠΟΣ ΔΙΕΞΑΓΩΓΗΣ: ΔΗΜΑΡΧΕΙΟ ΘΕΣΣΑΛΟΝΙΚΗΣ

ΔΙΟΡΓΑΝΩΣΗ: ΟΜΙΛΟΣ ΣΚΑΚΙΣΤΩΝ ΤΡΙΑΝΔΡΙΑΣ

ΜΕ ΤΗ ΣΥΝΕΡΓΑΣΙΑ ΤΟΥ ΔΗΜΟΥ ΘΕΣΣΑΛΟΝΙΚΗΣ

ΣΥΝΟΠΤΙΚΗ ΠΡΟΚΗΡΥΞΗ ΤΩΝ ΑΓΩΝΩΝ

Δικαίωμα συμμετοχής: Κάθε σκακιστής ή σκακίστρια ανεξαρτήτως ηλικίας, ελεύθερα, χωρίς παράβολο συμμετοχής.

Σύστημα αγώνων:

Αγώνες **Νοκ άουτ** με τη **συμμετοχή** το μέγιστο **16 ομάδων δύο ατόμων**. Η κλήρωση κάθε γύρου θα είναι ελεύθερη. Θα τηρηθεί σειρά προτεραιότητας.

Χρόνος σκέψης: 15 λεπτά ανά ομάδα για **όλη** την παρτίδα (μέγιστη διάρκεια παρτίδας: 30 λεπτά). Δεν υπάρχει πρόσθετος χρόνος ανά κίνηση. Οι αγώνες θα παιχτούν με ένα σκακιστικό χρονόμετρο το οποίο θα χειρίζεται ένας παίκτης από κάθε ομάδα και για το συμπαίκτη του. Οι παίκτες που θα χειρίζονται το χρονόμετρο θα καθίσουν σε διπλανές θέσεις ενώ η σειρά που θα καθίσουν οι παίκτες θα καθορίζεται με ελεύθερη κλήρωση.

Εγγραφές και πληροφορίες: Έως την Παρασκευή 5 Οκτωβρίου, στα email: kostas@pat.gr & ostris@pat.gr
Το Σάββατο 6 Οκτωβρίου, επί τόπου, από τις 17.00 έως τις 17.30

Επαθλα: 1^η Ομάδα Κύπελλο και χρυσό μετάλλιο για κάθε παίκτη
2^η Ομάδα Τρόπαιο και μετάλλιο για κάθε παίκτη

Σε όλους τους συμμετέχοντες θα απονεμηθεί αναμνηστικό δίπλωμα.

Διαιτητές -κλήρώσεις: Κώστας Γιουβαντσιούδης – Η κλήρωση του 1ου Γύρου θα γίνει δημόσια στα γραφεία του Συλλόγου της Τριανδρίας εφόσον συμπληρωθεί ο αριθμός των ομάδων νωρίτερα αλλιώς Το Σάββατο 6 Οκτωβρίου, στις 17.30
Σχετικά θα υπάρχουν ανακοινώσεις στο www.pat.gr.

ΠΡΟΕΤΟΙΜΑΣΙΑ: Με σκοπό την προετοιμασία των παικτών μπορείτε να επισκεφτείτε το:

<http://www.pathguy.com/chess/VernHugh.htm>

Σε όλη τη διάρκεια των αγώνων θα λειτουργεί χώρος εστίασης, με αναψυκτικά, καφέ, τσάι, σάντουιτς, τοστ, κρέπες, κ.ά.

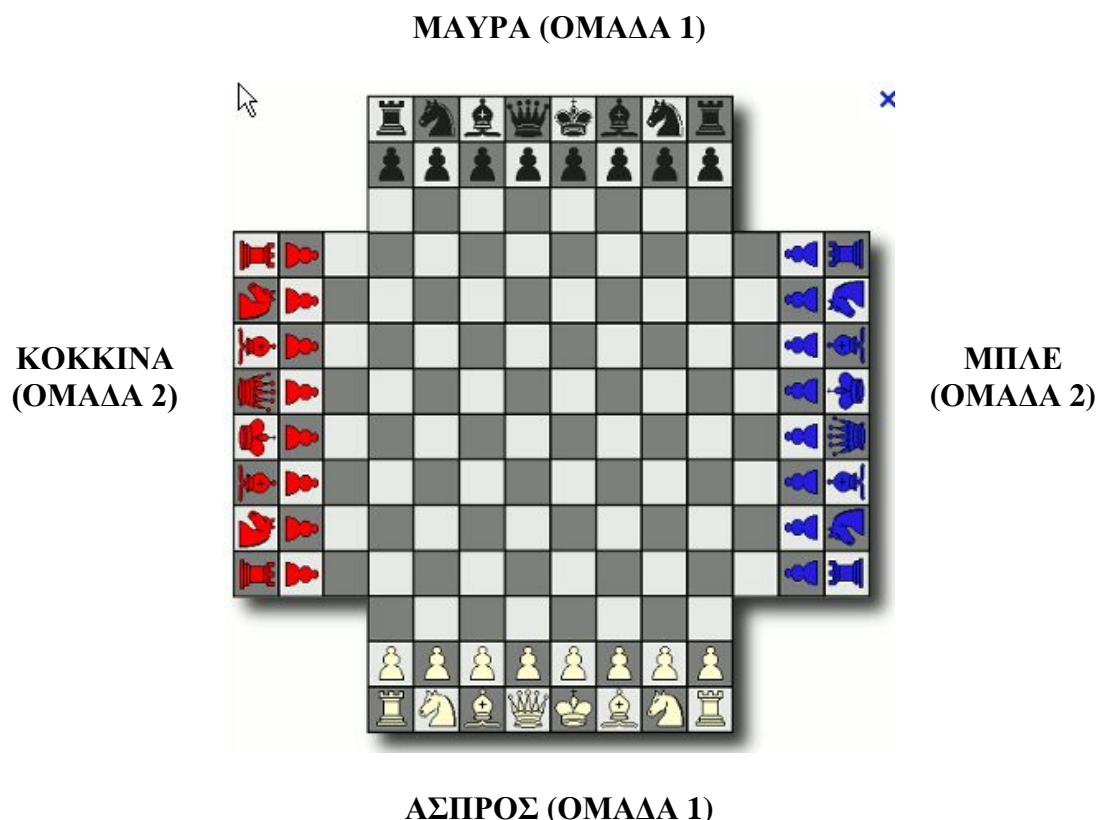
ΚΑΝΟΝΕΣ 4ΠΛΗΣ ΣΚΑΚΙΕΡΑΣ ΓΙΑ ΟΜΑΔΕΣ

– ΕΛΑΦΡΑ ΤΡΟΠΟΠΟΙΗΜΕΝΟΙ Προσαρμοσμένοι για τον 1^ο ΣΚΑΚΙΣΤΙΚΟ ΜΑΡΑΘΩΝΙΟ ΘΕΣΣΑΛΟΝΙΚΗ στις 6-7 Οκτωβρίου 2012

Το παιχνίδι παίζεται από δύο ομάδες δύο παικτών η κάθε μία – Μαύρα & Άσπρα εναντίον Μπλέ & Κόκκινων. Οι συμπαίκτες κάθονται απέναντι ο ένας από τον άλλο.

ΑΡΧΙΚΗ ΤΟΠΟΘΕΤΗΣΗ

Οι συμπαίκτες κάθονται ο ένας απέναντι από τον άλλον, ως εξής:



Όλες οι Βασίλισσες τοποθετούνται στο λευκό τετράγωνο.

ΣΚΟΠΟΣ ΤΟΥ ΠΑΙΧΝΙΔΙΟΥ

Νικήτρια ομάδα αναδεικνύεται αυτή που πρώτη θα κάνει MAT (μπορεί να γίνει ακόμη και με ταυτόχρονη επίθεση και των δύο αντιπάλων παικτών) σε οποιονδήποτε Βασιλιά της άλλης και ισχύει μόνο τη στιγμή που είναι η σειρά του παίκτη που έγινε MAT να παίζει. Εάν γίνει ποιο πριν και ο συμπαίκτης του μπορέσει να τον βοηθήσει κόβοντας κάποιο επιτιθέμενο κομμάτι τότε η παρτίδα συνεχίζεται κανονικά.

ΕΝΑΡΞΗ ΤΟΥ ΠΑΙΧΝΙΔΙΟΥ

Η «κόκκινη» ομάδα ξεκινάει και το παιχνίδι συνεχίζεται με δεξιόστροφη φορά.

ΕΙΔΙΚΟΙ ΚΑΝΟΝΕΣ

1. Εκτός από όπως σημειώνεται παρακάτω, όλα τα κομμάτια κινούνται και συλλαμβάνουν όπως στο κλασικό δύο παικτών σκάκι.
2. Κατά τη διάρκεια της σειράς του ο κάθε παίκτης μπορεί να κινήσει μόνο τα κομμάτια του (όχι του συμπαίκτη του).
3. Δεν μπορείτε να συλλάβετε τα κομμάτια του συμπαίκτη σας, ακόμα κι αν αυτό θα σας βοηθούσε.
4. Λόγω του κανόνα 3, τα κομμάτια σας δεν απειλούν τον βασιλιά του συμπαίκτη σας —έτσι θα ήταν νομικό, παραδείγματος χάριν, να κινηθεί ο βασιλιάς σας δίπλα στη βασίλισσα του συμπαίκτη σας.
5. Τα Στρατιωτάκια σας κινούνται κατ' ευθείαν μπροστά, προς την πλευρά του συμπαίκτη σας. Εάν ένα από τα Στρατιωτάκια φτάσει σε οποιοδήποτε τέλος της αντίπαλης ομάδας (μπορεί να γίνει μόνο εάν το Στρατιωτάκι προχωράει με διαρκείς συλλήψεις αντίπαλων κομματιών) και όχι του συμπαίκτη σας, τότε προάγεται όπως και στο κλασικό σκάκι. Τέλος θεωρείται μόνο η αρχική γραμμή όπου τοποθετούνται τα κομμάτια των αντίπαλων παικτών και όχι άλλα πλευρικά τετράγωνα ή στο τέλος του συμπαίκτη του όπου και ακινητοποιείται.
6. Τα Στρατιωτάκια σας μπλοκάρονται όπως και στο κλασικό σκάκι από οποιοδήποτε κομμάτι της σκακιέρας ακόμη και του συμπαίκτη σας.
7. Όπως στο κλασικό σκάκι, τα Στρατιωτάκια μπορούν να μετακινηθούν δύο τετράγωνα στην αρχική κίνησή τους και να κοπούν en passant από αντίπαλο εφόσον τηρούνται οι κατάλληλες προϋποθέσεις.
8. Για το ΡΟΚΕ ισχύουν οι ίδιοι κανόνες όπως και στο κλασικό σκάκι με λευκή Βασίλισσα για όλους τους παίκτες
9. Μια παρτίδα είναι ισόπαλη, ένα ένας Βασιλιάς γίνει ΠΑΤ ή κανένας παίκτης δεν έχει υλικό κατάλληλο για να κάνει ΜΑΤ
10. Καμία επικοινωνία οποιουδήποτε είδους δεν επιτρέπεται να πραγματοποιηθεί μεταξύ των παικτών σε σχέση με το παιχνίδι.